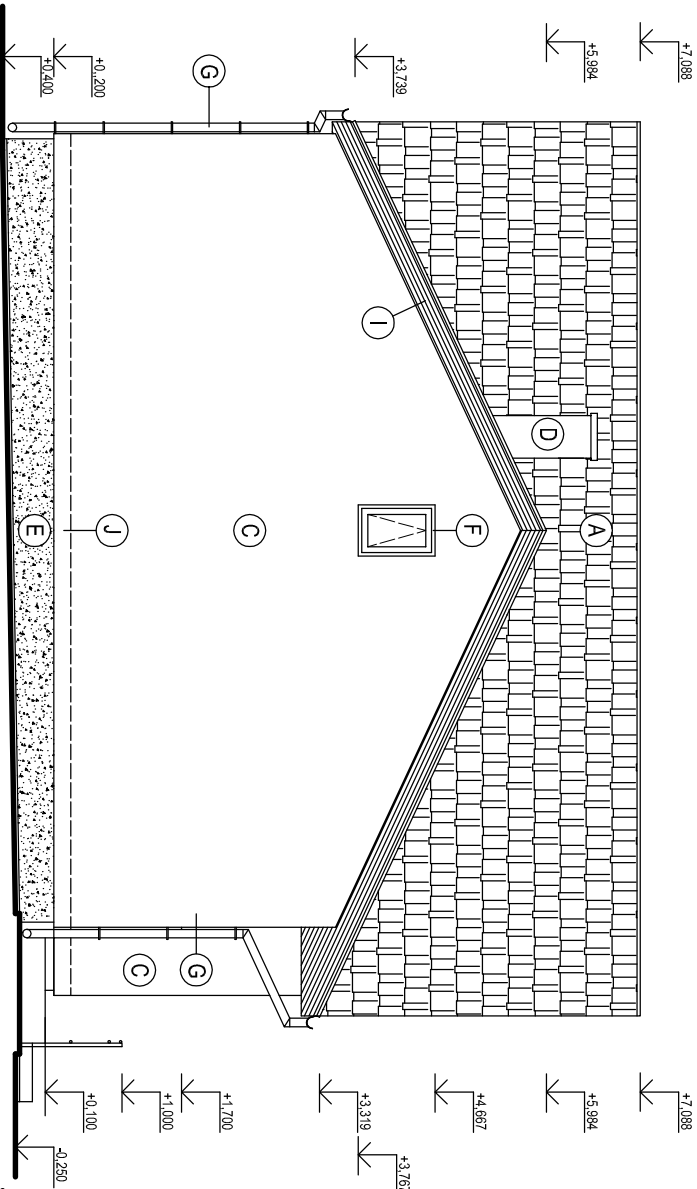
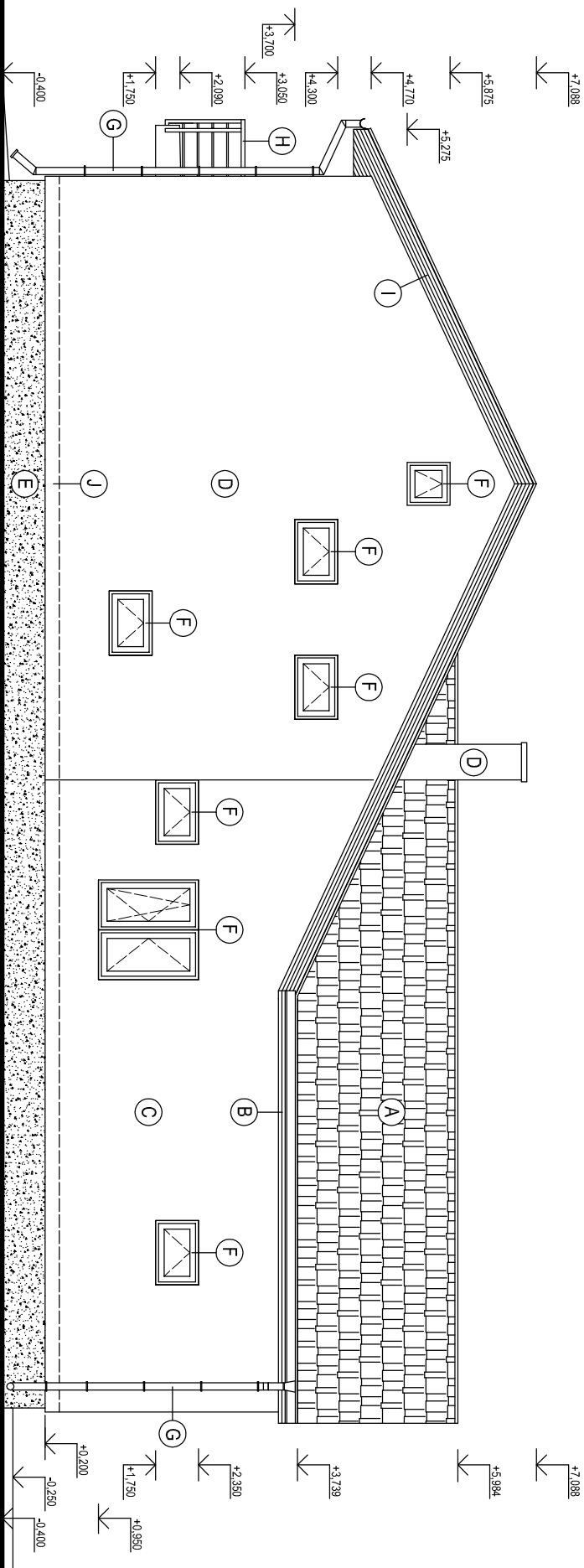


POHLAD ZADNÝ - navrhovaný stav M 1:50



POHLAD BOČNÝ, PRAVÝ - navrhovaný stav M 1:50



LEGENDA POVRCHOV:

- A PLECHOVÁ LAKOPLASTOVÁ STREŠNÁ KRYTINA - FARBA TMAVOSIVÁ R823
- B ODKVAPOVÉ LEMOVANIE + OPLECHOVANIE
- C FASÁDNA SILIKONOVÁ OMIEŤKA - farba biela
- D FASÁDNA SILIKONOVÁ OMIEŤKA - svetlo sivá
- E SOKEĽ - MARMOLITOVÁ OMIEŤKA - farba travnatá
- F PLASTOVÉ OKNO S IZOLAČNÝM TROUSLOM - farba antracit
- G STREŠNÝ OCELOVÝ POZINKOVANÝ ZLAB A ZVOD-farba travnatá
- H NEREZOVÉ ZABRADLÉ
- I ŠTÍTOVÉ OLEMOVANIE - farba antracit
- J PROTIPŔOŽARNA ZÁBRANA MIN.200 MM. MV-TEPELNÁ IZOLÁCIA, TRREKACIE NA OHNĽ A2-s1,d0 (UMIESTNENÁ NA0 NEVYKUROVANÝM PRIESTOROM A V SOKLI)

AUTOR PROJEKTU	ING. ALŽBETA KOČISOVÁ	Ing. Alžbeta KOČISOVÁ	
ZODP. PROJEKTANT STAVBY	ING. ALŽBETA KOČISOVÁ	autor projektant a realizátor	
VÝPRACOVYAL	ING. ALŽBETA KOČISOVÁ	071 01 Múlnikova 2 č.mob. +421919119 e-mail: betakocisova@gmail.com	
INVESTOR	OBEC HOROVCE, Hrdovce č.23, 07202	OKRES: MICHALOVCE	
OKRES: MICHALOVCE	KRAJ: KOŠICKÝ	ZNAČ. OSLOD.	
NÁZOV A Miesto stavby:		FORMÁT	
Zvyšenie energetickej účinnosti budovy		DÁTUM:	
Obecného úradu v Obci Horovce		03.2017	
HOROVCE, č.p.1		STUPEŇ PR.	
Miesto: SO 01 ARCHITEKTONICKO-STAVEBNÁ ČASŤ		PRE REALIZACIU	
MÁZOV VÝKRESU: Pohľadý - zadný a bočný pravý - navrhovaný stav		MIERKA:	
		1:50	
		ČÍSLO VÝR.	
		11	
		Č. PÁRE:	